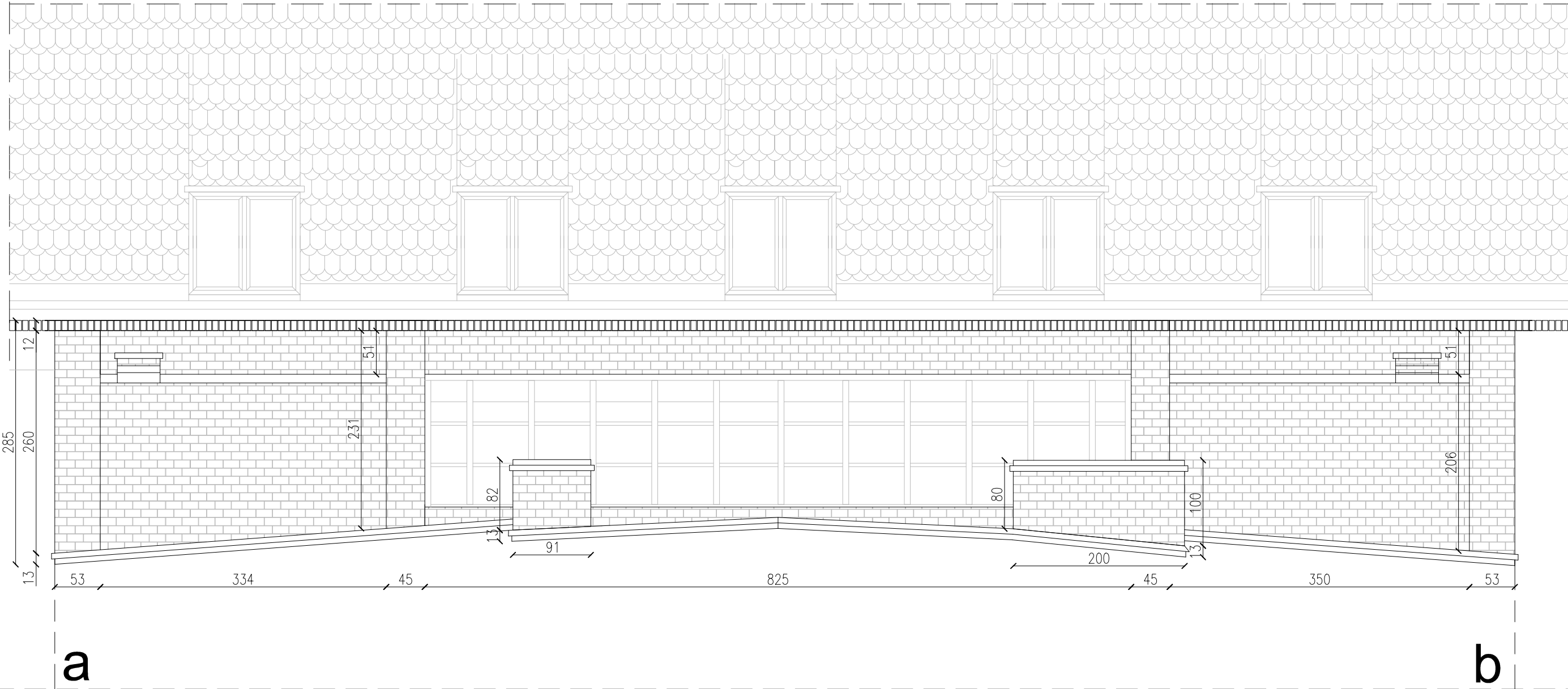
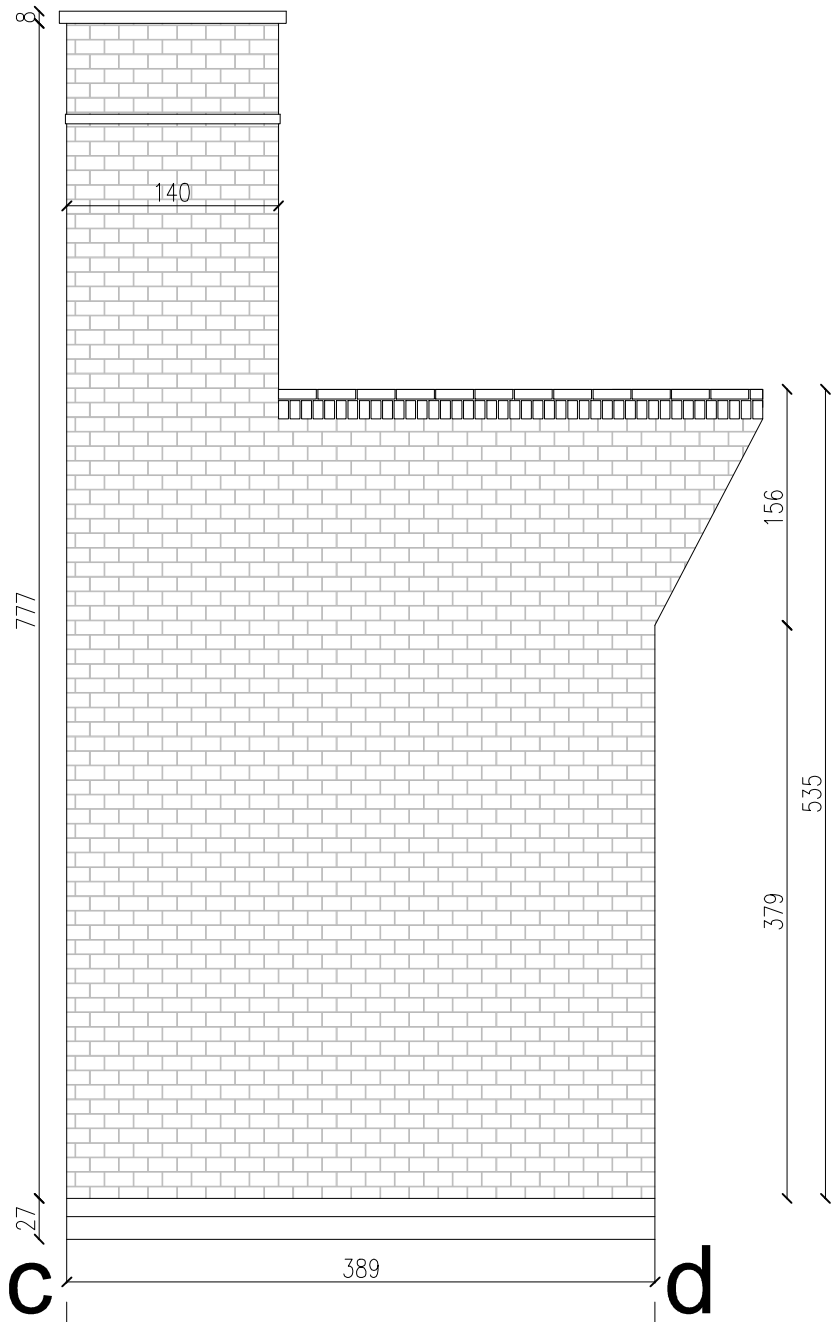


ROZWINIĘCIE ŚCIAN NAD ŁĄCZNIKIEM DZIEDZIŃCÓW

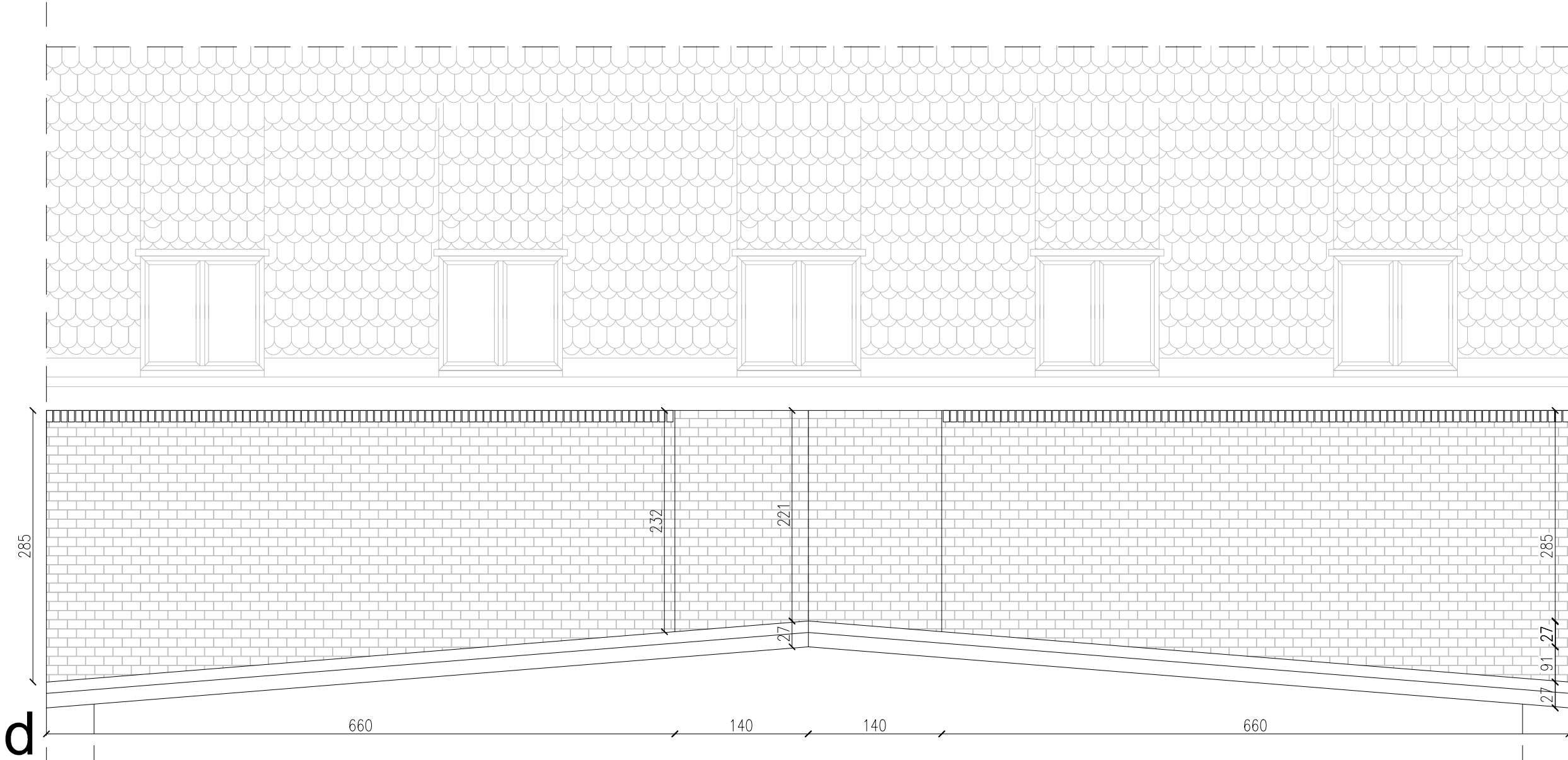


SKALA 1:50

ELEWACJA WSCHODNIA

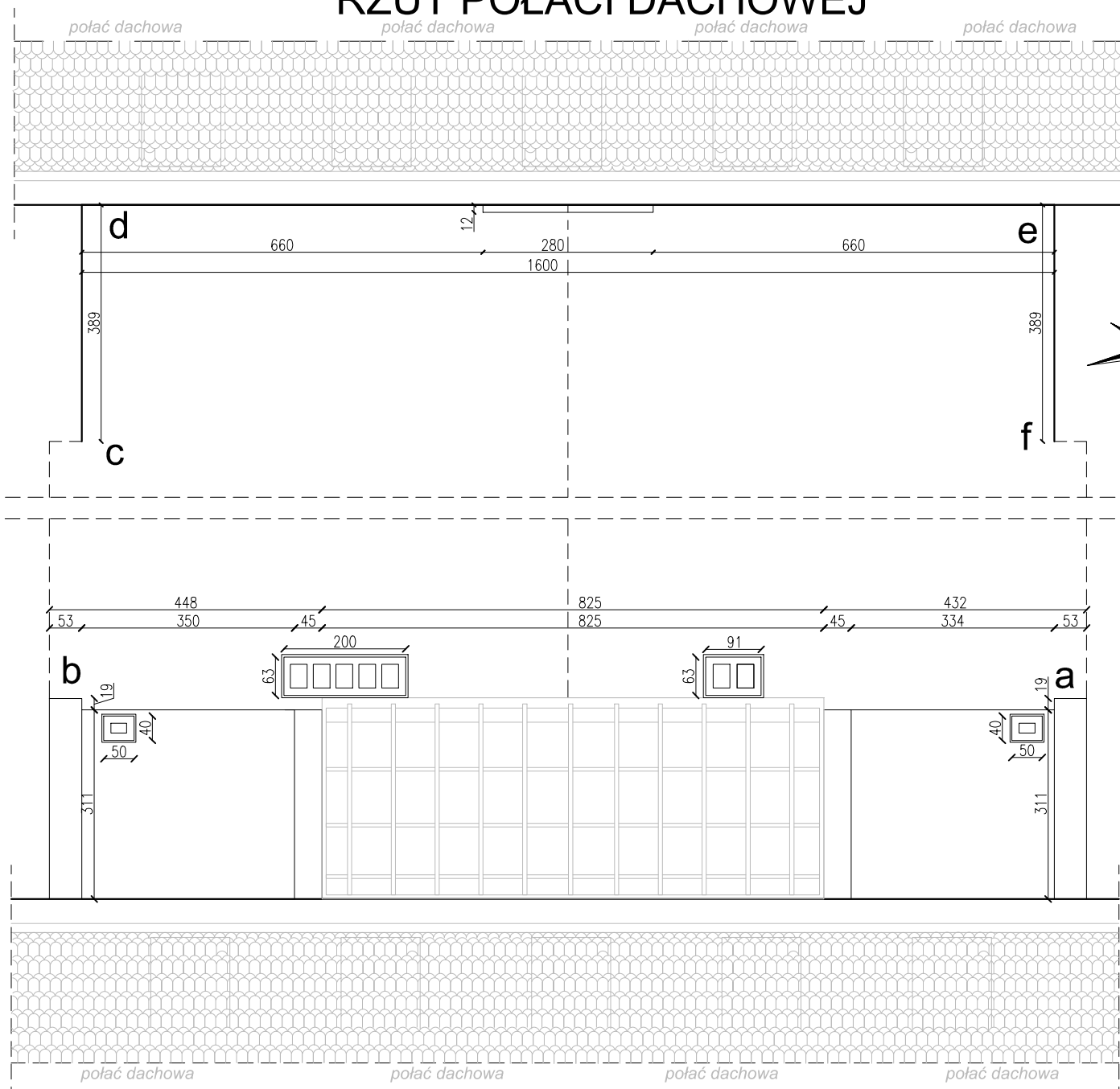


SKALA 1:50

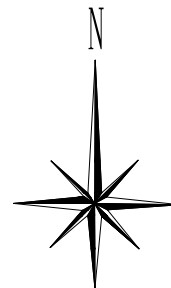
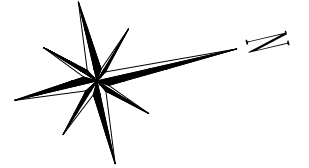


ELEWACJA ZACHODNIA

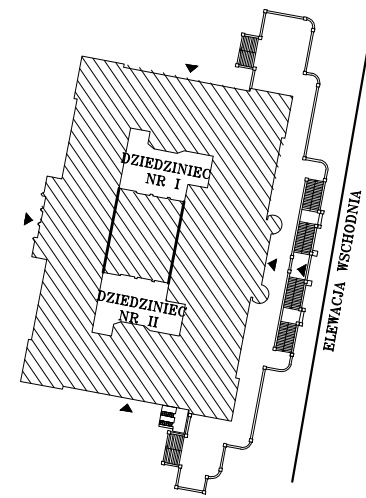
RZUT POŁACI DACHOWEJ



SKALA 1:200



SCHEMAT ORIENTACYJNY



ELEMENTY CEGLANE

- POWIERZCHNIE CEGLANE WTORNIE PRZEMALOWANE OCZYŚCIĆ PRZEZ MIKROPIASKOWANIE
- CEGLY OSŁABIONE WZMOCNIĆ PREPARATAMI HYDROFILNYMI NA BAZIE ŻYWIC SYLIKONOWYCH
- CEGLY SILNIE ZNISZCZONE WYMIENIĆ NA NOWE NA WZÓR IWYMIAR CEGLY ORYGINALNEJ DOBRZE ZACHOWANEJ
- POWIERZCHNIE WYKAZUJĄCE ZIELONE PRZEBARWIEŃ NALEŻY ZDEZYNFEKOWAĆ PREPARATEM BIOBÓJCZYM
- MIEJSCA WYKAZUJĄCE BIAŁE NALOTY NALEŻY PODDAĆ ODSOLENIU ZA POMOCĄ OKŁADÓW Z PULPY, BENTONITU I PIASKU
- DROBNE USZKODZENIA, SZCZELINY WYPEŁNIĆ PREPARATEM KRZEMOORGANICZNYM W SYSTEMIE MODUŁOWYM
- POWIERZCHNIE WYKONANE ZE WSPÓŁCZESNEJ CEGLY LUB W INNEJ BARIERIE NIŻ MIODOWA NALEŻY PRZELASEROWAĆ FARBĄ ZOŁOKRZEMIANOWĄ Z DODATKIEM PIGMENTU

SPOINY

- Z LICA MURU USUNĄĆ WSZYSTKIE SMARÓWKI, ZAPRAWY CEMENTOWE, KSZTAŁTKI CEMENTOWE
- WYKUĆ SPOINY CEMENTOWE
- NOWE SPOINY ZAKŁADAĆ Z MATERIAŁU TRASOWO-WAPIENNEGO W KOLORZE JASNO-KREMOWYM, O UZIARNIENIU OK. 1mm, GŁĘBOKOŚĆ SPOINY MIN. 1,5CM, SPOINĘ PRZEGRACJOWAĆ

UWAGI!

1. Wymiary bezwzględnie sprawdzić na budowie
2. Wszelkie zmiany skonsultować z projektantem i konserwatorem zabytków
3. Rysunki rozpatrywać łącznie z Opisem budowlanym i Programem Prac Konserwatorskich
4. W trakcie wykonywania prac przestrzegać:
  - "Warunków technicznych wykonania i odbioru robót budowlano - montażowych"
  - Prace budowlane wykonywać ze szczególną ostrożnością pod ścisłym nadzorem osób uprawnionych do pełnienia samodzielnych funkcji w budownictwie
  - W przypadku niezgodności z założeniami projektowymi zawiadomić projektanta
5. Wszelki dobór kolorystyczny materiałów i stosowanych farb należy poprzedzić wykonaniem prób kolorystycznych i przedstawieniem ich do akceptacji.

TEMAT : REMONT TARASÓW, ŚCIAN WSCHODNIEJ ELEWACJI DOLNEGO TARASU ORAZ ELEWACJI I POSADZEK DZIEDZINCÓW WEWNĘTRZNYCH BUDYNKU CZERWONEGO RATUSZA W SZCZECINIE	NR RYS: <b>26</b>
ADRES : PL. STEFANA BATOREGO 4 70-207 SZCZECIN	SKALA : <b>1:50</b>
INWESTOR: URZĄD MORSKI W SZCZECINIE PL. STEFANA BATOREGO 4 70-207 SZCZECIN	MIEJSCE I DATA: Szczecin, maj 2016
RYSLINER: ARCHITEKTURA	STADIUM: Projekt budowlany
PROJEKTOWAŁ : dr inż. arch. Mariusz Tuszyński nr upr. 19897	PODPIS:
SPRAWDZIŁ : mgr inż. arch. Ryszard Długopolski nr upr. 9/2POA/2002	
OPRACOWAŁ : inż. arch. Natalia Iwin	
	inż. arch. Aleksandra Motyl
	mgr inż. arch. Wioleta Niszczyk